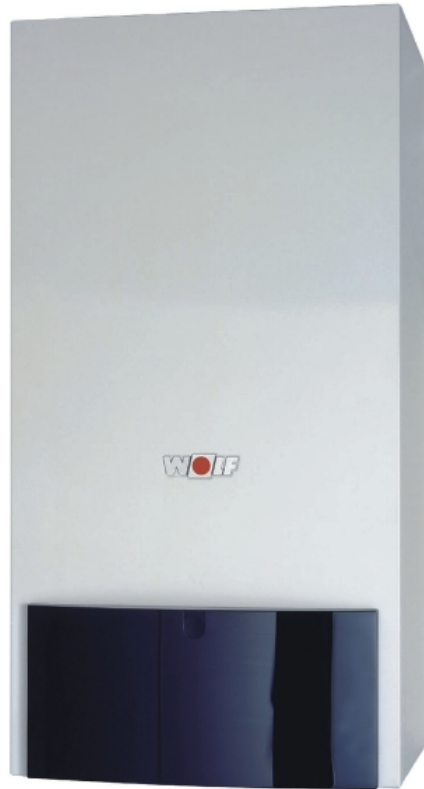
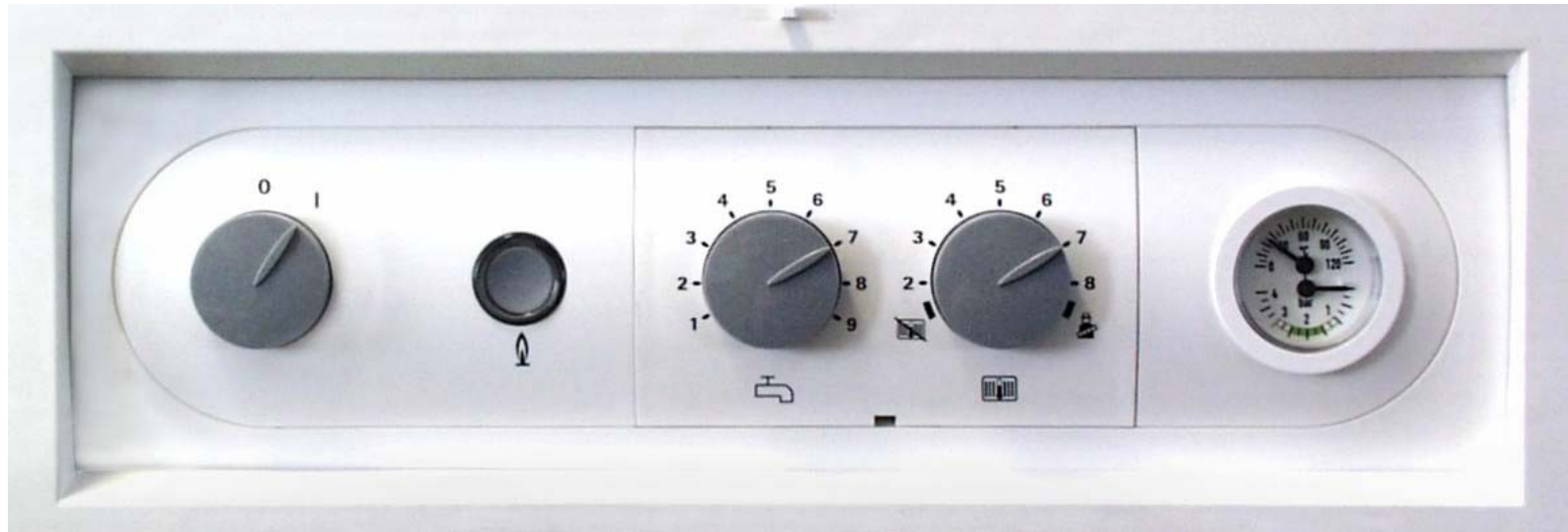


Общие сведения



- **„Made in Germany“
(Качество Wolf из Майнбурга)**
- **Надежная конструкция**
- **Небольшой вес 40 – 42 кг**
- **При монтаже котла
не требуется оставлять свободное
расстояние до боковой стены**
- **Внешний вид как у CGB**

Устройство регулирования



- Простое управление благодаря понятным символам
- Все элементы управления легко обозримы
- Поворотная панель управления

Устройства регулирования (система WRS) - опция

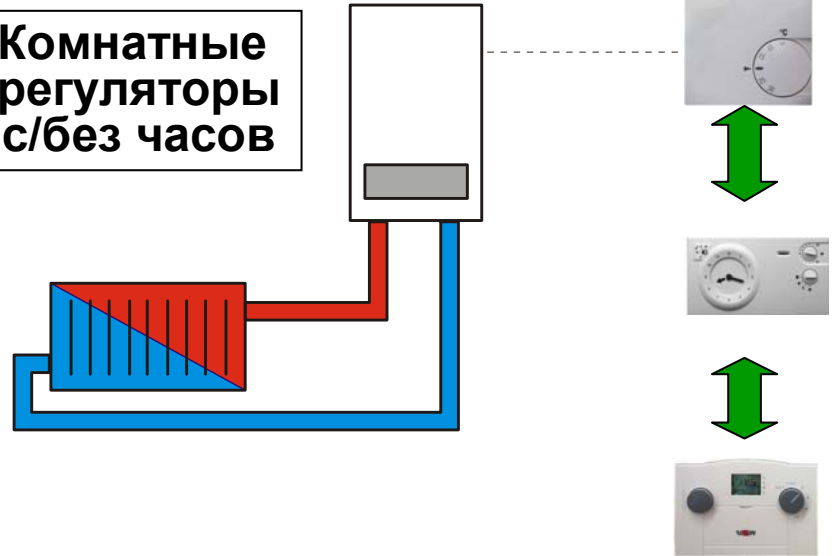


- Возможность эксплуатации котлов с использованием системы регулирования WRS и как следствие неограниченные возможности для управления
- Индикация на дисплее в виде текста на русском языке
- Универсальная система регулирования WRS (общая для CGG-1K, газовых настенных конденсационных котлов и напольных котлов)
- Единый принцип управления с помощью ВМ настенными и напольными котлами
- Уменьшение объемов складских запасов за счет универсальности оборудования

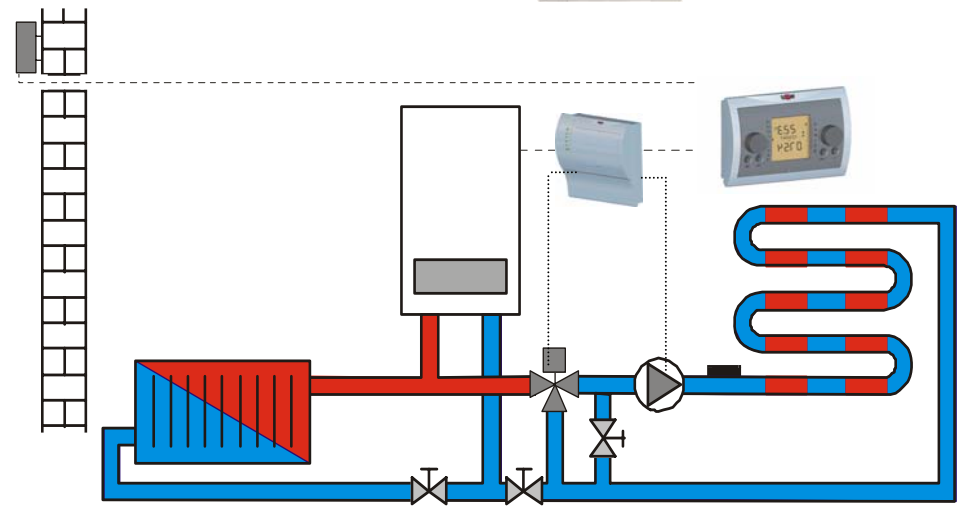
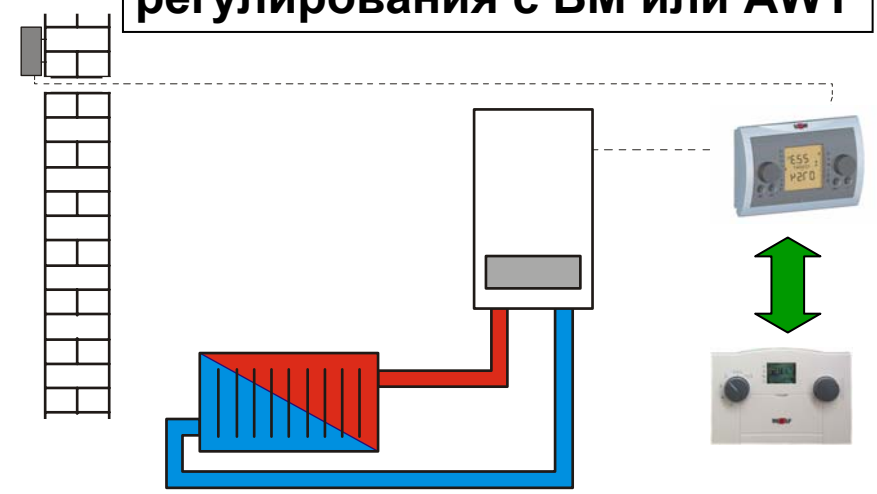


Варианты применения устройств регулирования

Комнатные регуляторы с/без часов

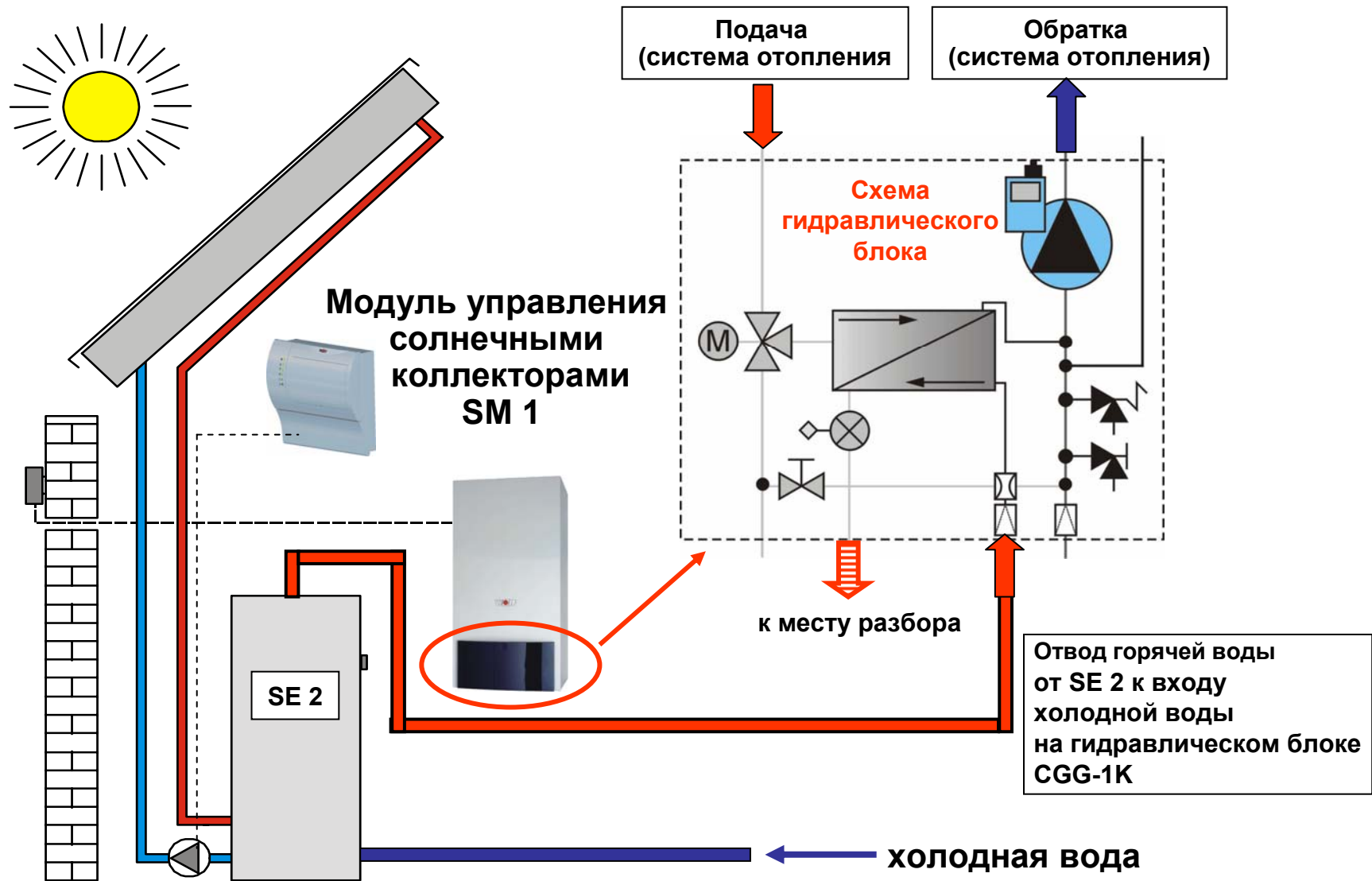


Погодозависимое устройство регулирования с ВМ или АWT



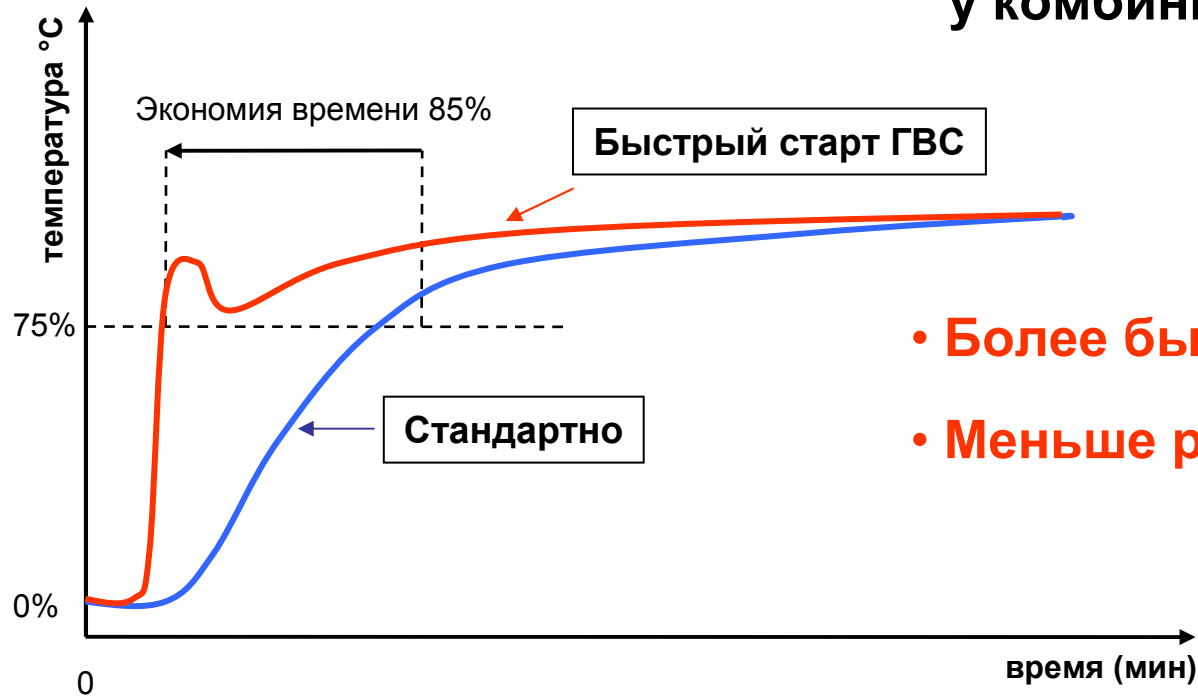
Погодозависимое устройство регулирования с модулем ВМ и модулем ММ макс. 7 ММ

Подключение контура солнечных коллекторов



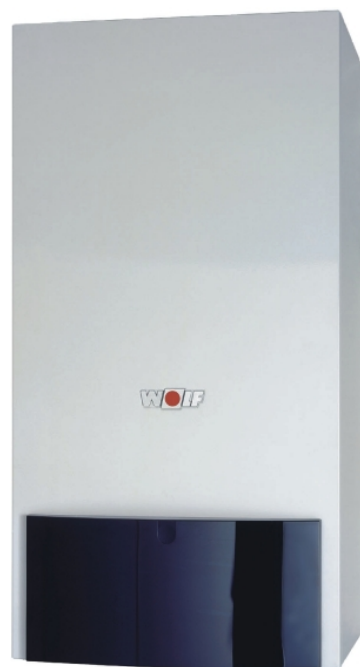
Регулировка горячей воды

Функция быстрой подачи горячей воды у комбинированных котлов

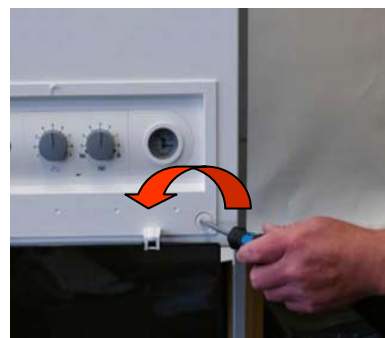


- Более быстрая подача ГВС
- Меньше расход воды

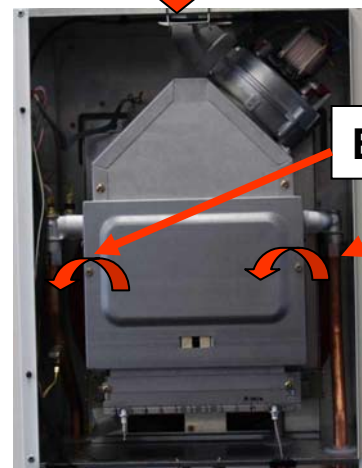
Конструкция котла



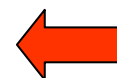
Байонетный зажим



Проволочный зажим



Винты



- Легкий доступ ко всем компонентам котла спереди

Высококачественные компоненты котла

- **Насос Grundfos**
- **Гидравлический блок Grundfos**
- **Вентилятор Fime/EBM**
- **Комбинированный газовый клапан SIT**
- **Устройство регулирования SIT**
- **Горелка Worgas**
- **Пластинчатый теплообменник ГВС из нержавеющей стали**



Дополнительные преимущества

Дымовая труба

- «Труба в трубе»; макс. длина 5 м
- Штекерное соединение (-> быстрый монтаж)

Экономия энергии

- КПД при ном. нагрузке > 93 %
- 3-ступенчатый насос (Grundfos LOW Energy)
- Потребляемая мощность 120 Вт
- Энергоэффективность ☆☆☆

Выбросы

- Класс 3 по NOx

